

ПАСПОРТ ОБЪЕКТА
СИСТЕМЫ СОЦИАЛЬНОЙ ЗАЩИТЫ НАСЕЛЕНИЯ
Муниципального казенного общеобразовательного
учреждения «Миндерлинская средняя школа»
(Обособленное структурное подразделение Миндерлинский
детский сад «Солнышко»)
Красноярский край, Сухобузимский район,
с. Миндерла, улица Степная, 8.

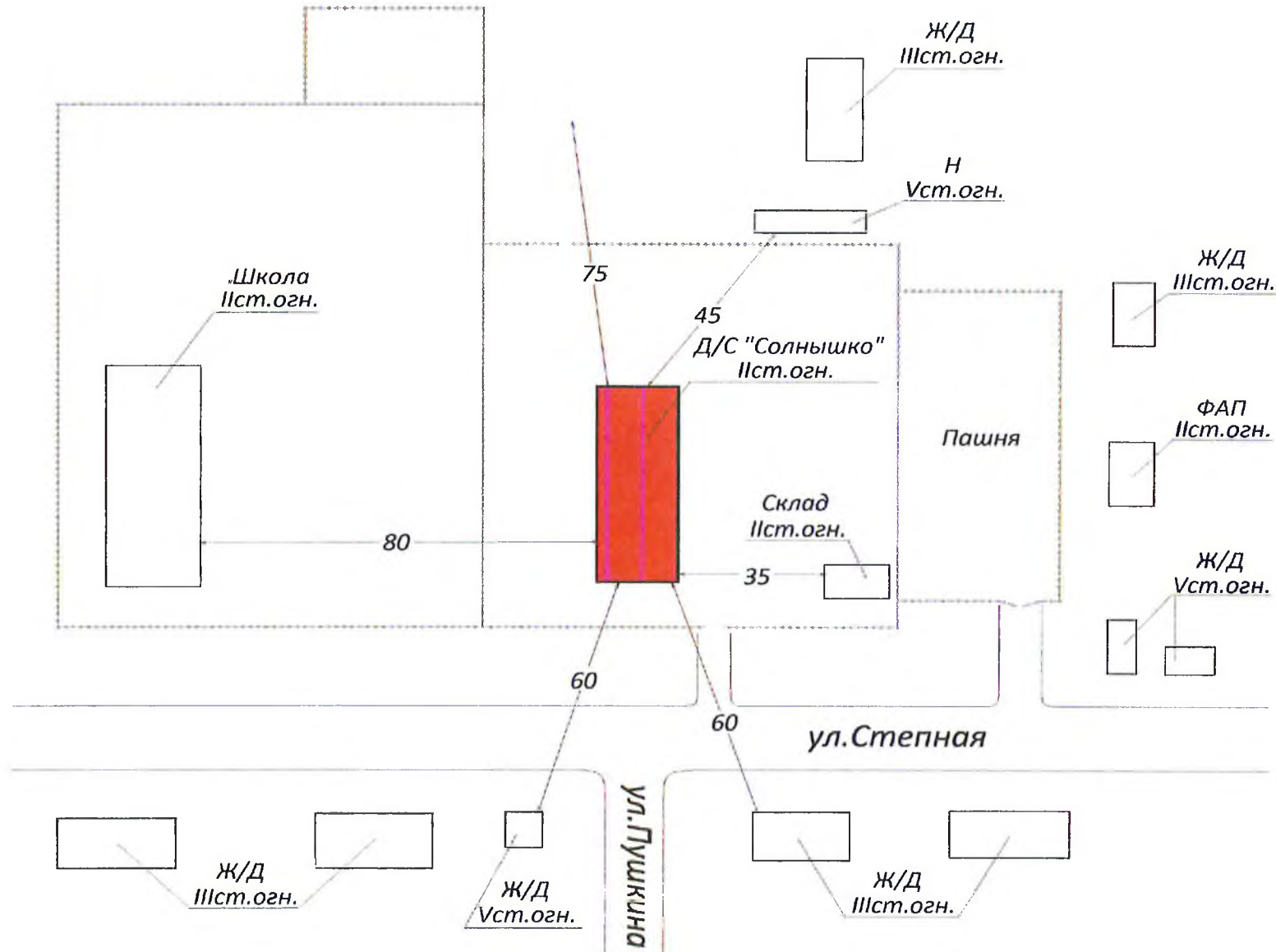
Ответственный:
Начальник ПСЧ-63 ФГКУ «29 отряд ФПС
по Красноярскому краю»
майор вн.службы Шорохов Алексей Геннадьевич
телефон: 83919922363; 83919921264

Муниципального казенного общеобразовательного учреждения «Миндерлинская средняя школа»
(ОСП Миндерлинский детский сад «Солнышко») Красноярский край, Сухобузимский район, с.
Миндерла ул. Степная, 8.

(лист согласования)

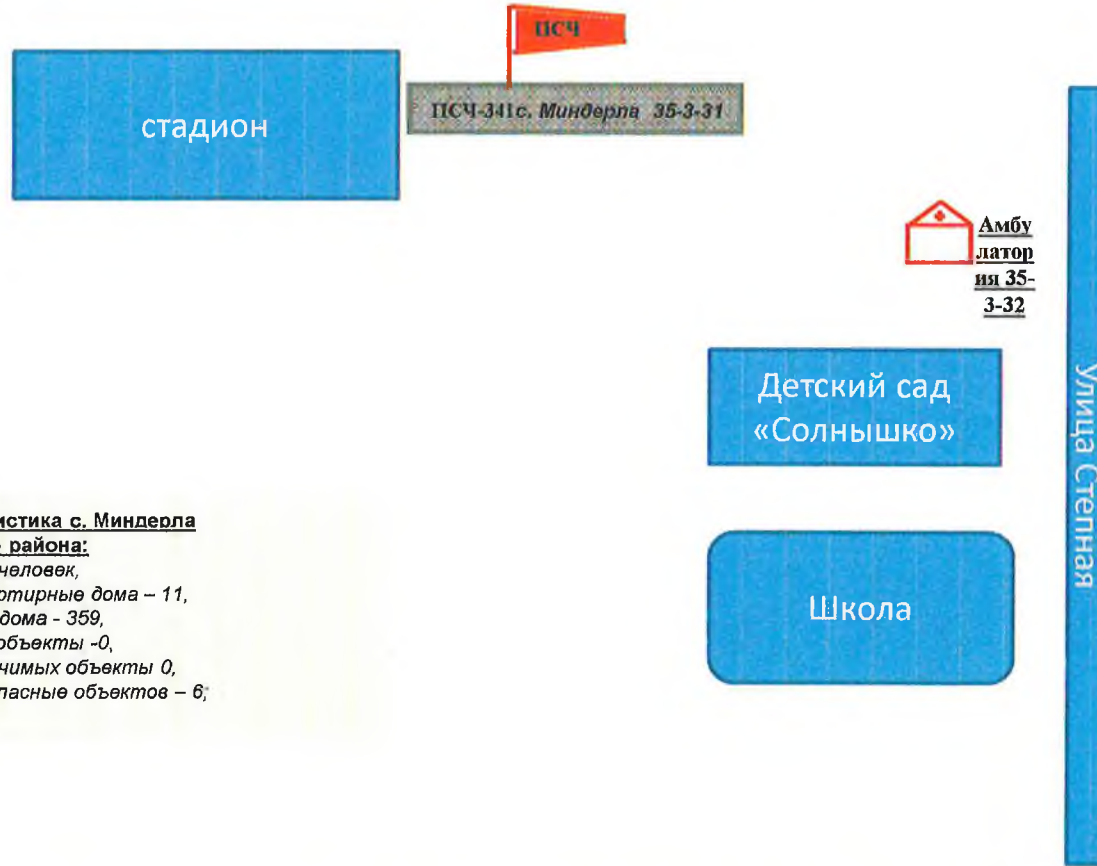
Фамилия, инициалы и занимаемая должность лица, с которым согласовывается проект документа	Замечания по проекту документа. Подпись должностного лица и дата согласования
Директор МКОУ «Миндерлинская СШ»	З.А Татаринцева 839199-35-3-35 ____.09.2016г.
Начальник ПСЧ-63 ФГКУ «29 отряд ФПС по Красноярскому краю»	А.Г. Шорохов 8-39199-2-23-63 ____.09.2016г.
Председатель КЧС и ОПБ Сухобузимского района.	А.В. Алпацкий 839199-2-15-23 ____.09.2016г.

**ПАСПОРТ ОБЪЕКТА СИСТЕМЫ СОЦИАЛЬНОЙ ЗАЩИТЫ НАСЕЛЕНИЯ
Муниципального казенного общеобразовательного учреждения «Миндерлинская средняя школа»
(ОСП Миндерлинский детский сад «Солнышко») Красноярский край, Сухобузимский район, с.
Миндерла ул. Степная, 8.
(план-схема местности)**



План-схема объекта на местности

**ПАСПОРТ ОБЪЕКТА СИСТЕМЫ СОЦИАЛЬНОЙ ЗАЩИТЫ НАСЕЛЕНИЯ
Муниципального казенного общеобразовательного учреждения «Миндерлинская средняя школа»
(ОСП Миндерлинский детский сад «Солнышко») Красноярский край, Сухобузимский район, с.
Миндерла ул. Степная, 8.
((схема расположения объекта на местности)**



**Общая характеристика с. Миндерла
Сухобузимского района:**
Население - 2595 человек,
-жилые многоквартирные дома – 11,
-частные жилые дома - 359,
-пожароопасные объекты -0,
-социально – значимых объекты 0,
-потенциально-опасные объектов – 6;
-котельных – 1

**ФОТО МКОУ Миндерлинская СШ» (ОСП
Миндерлинский детский сад «Солнышко»**



ОБЩАЯ ИНФОРМАЦИЯ								
Год постр-ки	Дата послед. кап. ремонта	Ко л-во эта же й	Общ .выс.	Размеры геометрич. (Жилого здания)	Общ. площ. компл.	Среднее количество нахождения людей / персонала в здании (чел.)	Количество людей / персонала находящихся в здании круглосуточно	Количество выходов
1980	-	2	9,28 м	Длина -42,91м Ширина-12,87м	552,3 м ²	125 чел/24	1	6

**ПАСПОРТ ОБЪЕКТА СИСТЕМЫ СОЦИАЛЬНОЙ ЗАЩИТЫ НАСЕЛЕНИЯ
Муниципального казенного общеобразовательного учреждения «Миндерлинская средняя школа»
(ОСП Миндерлинский детский сад «Солнышко») Красноярский край, Сухобузимский район, с.
Миндерла ул. Степная, 8.
(план чердака)**

Вход на чердак (лестница отсутствует)



План чердака

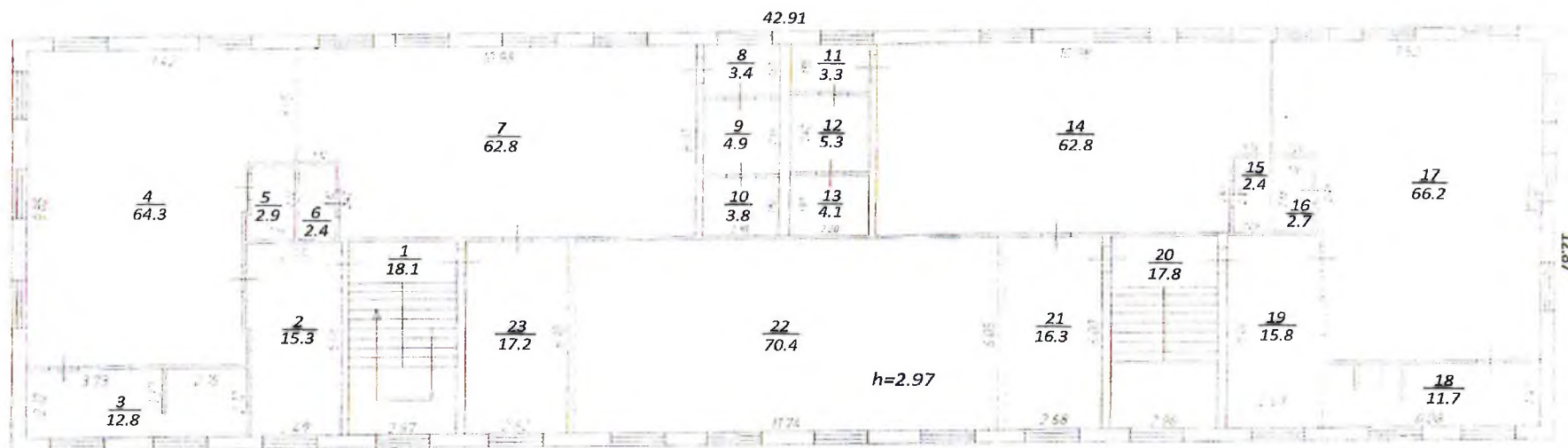
**ПАСПОРТ ОБЪЕКТА СИСТЕМЫ СОЦИАЛЬНОЙ ЗАЩИТЫ НАСЕЛЕНИЯ
Муниципального казенного общеобразовательного учреждения «Миндерлинская средняя школа»
(ОСП Миндерлинский детский сад «Солнышко») Красноярский край, Сухобузимский район, с.
Миндерла ул. Степная, 8.
(план 1-го этажа объекта)**



План 1-го этажа

- | | | |
|----------------------|-----------------------|--|
| 1. Тамбур | 12. Кухня | 23-24. Тамбур |
| 2. Спальня | 13. Кладовая | 25. Раздевалка |
| 3. Тамбур | 14. Тамбур | 26. Ясельная группа |
| 4. Моечная | 15. Кабинет завхоза | 27. Кабинет заведующей |
| 5. Туалет | 16. Кладовая | 28. Кастаньян. кабинет |
| 6. Лестничная клетка | 17. Тамбур | 29-31. Вспомогательные помещения (прачечная) |
| 7. Тамбур | 18. Лестничная клетка | 32. Прачечная |
| 8. Кабинет методиста | 19. Туалет | 33-34. Мед. кабинеты |
| 9. Кладовая | 20. Моечная | 35. Коридор |
| 10. Туалет | 21. Тамбур | 36. 1-ая мл. группа |
| 11. Тамбур | 22. Спальня | 37. Раздевалка |

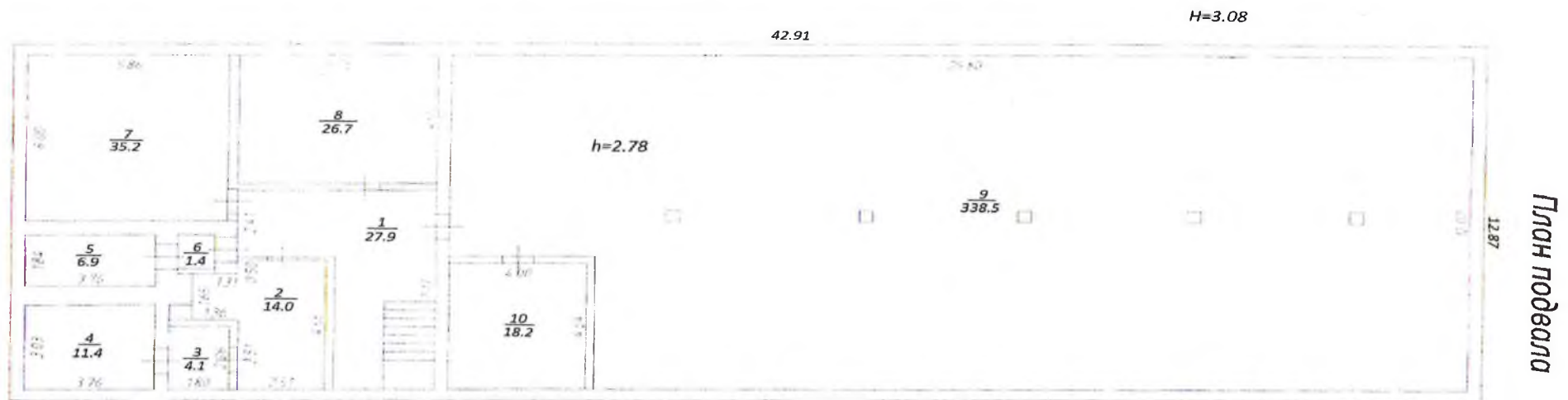
ПАСПОРТ ОБЪЕКТА СИСТЕМЫ СОЦИАЛЬНОЙ ЗАЩИТЫ НАСЕЛЕНИЯ
Муниципального казенного общеобразовательного учреждения «Миндерлинская средняя школа» (ОСП Миндерлинский детский сад «Солнышко») Красноярский край, Сухобузимский район, с. Миндерла ул. Степная, 8.
(план 2-го этажа объекта)



План 2-го этажа

- | | |
|----------------------------|-----------------------|
| 1. Лестничная клетка | 18. Туалет |
| 2. Раздевалка | 19. Раздевалка |
| 3. Туалет | 20. Лестничная клетка |
| 4. Подготовительная группа | 21. Раздевалка |
| 5-6. Моечная | 22. Актовый зал |
| 7. Средняя группа | 23. Раздевалка |
| 8-13. Туалетные комнаты | 15-16. Моечная |
| 14. 2-ая мл. группа | 17. Старшая группа |

**ПАСПОРТ ОБЪЕКТА СИСТЕМЫ СОЦИАЛЬНОЙ ЗАЩИТЫ НАСЕЛЕНИЯ
Муниципального казенного общеобразовательного учреждения «Миндерлинская средняя школа» (ОСП
Миндерлинский детский сад «Солнышко») Красноярский край, Сухобузимский район, с. Миндерла ул.
Степная, 8.
(план подвала)**



- 1. Лестничная клетка
- 2-7, 9-10. Вспомогательные помещения(складские)
- 8. Бойлерная, щитовая

**ПАСПОРТ ОБЪЕКТА СИСТЕМЫ СОЦИАЛЬНОЙ ЗАЩИТЫ НАСЕЛЕНИЯ
Муниципального казенного общеобразовательного учреждения «Миндерлинская средняя школа»
(ОСП Миндерлинский детский сад «Солнышко») Красноярский край, Сухобузимский район, с.
(оперативно-технические характеристики объекта)**

№ п\п	Перечень показателей пожарно-тактической характеристики объекта	Значение показателей пожарно-тактической характеристики объекта
1.	Назначение здания	Образовательная и воспитательная деятельность
2.	Степень огнестойкости здания	3 степень огнестойкости
3. 3.1 3.2	Количество находящихся людей в здании: в дневное время в ночное время	взр. 24; детей 110чел.; взр. 1; детей 0 чел.
4. 4.1 4.2 4.3 4.4 4.5 4.6	Строительные и конструктивные особенности здания: этажность общая высота размеры (геометрические) назначение подвала наличие чердака тех. этажа	2-х этажное 9,28 метров 12,87м*42,91 Тех. Обслуживание, овощной склад да подвал
5. 5.1.1 5.1.2	Строительные конструкции: Наружные стены Перегородки	Предел огнестойкости 120мин. (час) (потеря огнестойкости) Пожарная опасность (умереннопожароопасные) Предел огнестойкости 90 (час) (потеря несущей стойкости) Пожарная опасность (умереннопожароопасные)

**ПАСПОРТ ОБЪЕКТА СИСТЕМЫ СОЦИАЛЬНОЙ ЗАЩИТЫ НАСЕЛЕНИЯ
Муниципального казенного общеобразовательного учреждения «Миндерлинская средняя школа» (ОСП
Миндерлинский детский сад «Солнышко») Красноярский край, Сухобузимский район, с. Миндерла ул. Степная, 8.
(оперативно-технические характеристики объекта)**

№ п\п	Перечень показателей пожарно-тактической характеристики объекта	Значение показателей пожарно-тактической характеристики объекта
5.1.3 5.1.4 5.1.5	Перекрытия потолочное Кровля шифер по деревянной обрешетке Лестничные клетки	<p>Предел огнестойкости 90мин- (потеря огнестойкости) Пожарная опасность (умереннопожароопасные)</p> <p>Предел огнестойкости 15мин. (потеря целостности)нормально-горючие Пожарная опасность (умереннопожароопасные)</p> <p>Трудновоспламеняемые</p>
5.2 5.2.1 5.2.2	Строительные материалы: Перегородки межкомнатные Перекрытия	<p>Кирпич,бетонные плиты Предел огнестойкости 120мин. Горючесть: умеренногорючие Воспламеняемость: умеренновоспламеняемые Распространение пламени по поверхности: умереннораспространяемые Дымообразующая способность: с умеренной дымообразующей способностью Токсичность: умеренноопасные.</p> <p>Горючесть: нормальногорючие Воспламеняемость: трудновоспламеняемые Распространение пламени по поверхности: умереннораспространяющие Дымообразующая способность: с умеренной дымообразующей способностью Токсичность: умеренноопасные</p>

**Муниципального казенного общеобразовательного учреждения «Миндерлинская средняя школа»
(ОСП Миндерлинский детский сад «Солнышко») Красноярский край, Сухобузимский район, с.
Миндерла ул. Степная, 8.**

(оперативно-технические характеристики объекта)

№ п\п	Перечень показателей пожарно-тактической характеристики объекта	Значение показателей пожарно-тактической характеристики объекта
5.2.3	Кровля	Горючесть: нормальногорючие Воспламеняемость: умеренновоспламеняемые Распространение пламени по поверхности: умереннораспространяющие Дымообразующая способность: умеренной дымообразующей способностью Токсичность: с Негорючие, малоопасные
5.2.4	Лестничные клетки	
6.	Предел огнестойкости и вид противопожарных преград	Наружные стены предел огнестойкости 120мин. Межкомнатные перегородки-предел огнестойкости 90м Перекрытия потолочные предел огнестойкости 90мин.
7.	Пути эвакуации	Пути эвакуации со 2 этажа будут являться выходы по наружным пожарным лестницам, центральный выход-запасной. Пути эвакуации двух групп в каждой с 1 этаж будут два выхода через коридор, через группу и запасны центральный, прачечная и кухня.
8.	Места отключения электроэнергии, вентиляции, дымоудаления.	Э- Щит в помещении в подвальном помещении Газ - нет
9.	Основные элементы опасности для людей при пожаре.	Отравление СО и продуктами разложения, воздействие высокой температуры, обрушение конструкций, поражение электрическим током.
10. 10.1 10.2 10.3 10.4	Противопожарное водоснабжение - количество пожарных водоемов, их емкость -пожарный водопровод, его вид, расход воды; - количество гидрантов; - наличие и количество внутренних пожарных кранов;	ПВ-100ул.40лет Победы 5 ПГ –ул. Молодёжная -20-150 ПК - на территории котельной 12 нет; 1;

Муниципального казенного общеобразовательного учреждения «Миндерлинская средняя школа»
(ОСП Миндерлинский детский сад «Солнышко») Красноярский край, Сухобузимский район, с.
Миндерла ул. Степная, 8.

(оперативно-технические характеристики объекта)

№ п\п	Перечень показателей пожарно-тактической характеристики объекта	Значение показателей пожарно-тактической характеристики объекта
10.5 10.6 10.7	-тип соединения и диаметр внутренних пожарных кранов; -требуемый расход воды на нужды пожаротушения: - способы подачи воды	51 мм; 33,75 л/с л/с. от автоцистерны: с установкой на ПГ- расстояние 75 м., от автоцистерны: с подвозом воды от пожарного рез расстояние 195 м.
11.	Помещения с наличием взрывоопасных веществ и материалов	нет
12.	Наличие устройств автоматического пожаротушения и автоматической пожарной сигнализации	Автоматические установки пожаротушения отсутствуют. Смонтирована пожарная сигнализация и система оповещения о пожаре

**Муниципального казенного общеобразовательного учреждения «Миндерлинская средняя школа»
(ОСП Миндерлинский детский сад «Солнышко») Красноярский край, Сухобузимский район, с.
Миндерла ул. Степная, 8.
(лист учета проверки надзорными органами)**

№ п/п	ДАТА ПРОВЕРКИ	ПРОВЕРЯЮЩИЙ ОРГАН	ВЫНЕСЕННОЕ РЕШЕНИЕ
1.	09.10.2014 плановая выездная	ОНД по Сухобузимскому району	Предписания по устранению нарушений требований пожарной безопасности от 9.10.2014 №340/1/1-9
2.	09.03.2016- плановая выездная	ОНД по Сухобузимскому району	Предписания по устранению нарушений требований пожарной безопасности от 09.03.2016 № 10/-Э
3.	17-20.12.2014 плановая выездная	ОГПН по Сухобузимскому району	Акт проверки соблюдения требований пожарной безопасности от 20.10.2014г. № 346/1/1-4
4.			
5.			
6.			
7.			

**Муниципального казенного общеобразовательного учреждения «Миндерлинская средняя школа»
(ОСП Миндерлинский детский сад «Солнышко») Красноярский край, Сухобузимский район, с.
Миндерла ул. Степная, 8.
(лист учета проверки надзорными органами)**

№ п/п	ДАТА ПРОВЕРКИ	ПРОВЕРЯЮЩИЙ ОРГАН	ВЫНЕСЕННОЕ РЕШЕНИЕ
8.	03.04.2012- плановая выездная	ОНД по Сухобузимскому району	Акт проверки соблюдения требований пожарной безопасности от 03.04.2012г. №60
9.	12.02.2015- внеплановая выездная	ОНД по Сухобузимскому району	Предписания по устранению нарушений требований пожарной безопасности от 15.02.2015г. №75/1/1-2

**Муниципального казенного общеобразовательного учреждения «Миндерлинская средняя школа»
(ОСП Миндерлинский детский сад «Солнышко») Красноярский край, Сухобузимский район, с.
Миндерла ул. Степная 8.
(декларация пожарной безопасности)**

Зарегистрирована
ОГПН по Сухобузимскому району
Наименование территориального отдела
Структурного подразделения территориального органа ГПН МЧС России
« 16 » 04 2013 г.
Регистрационный № 14 251 00005-0012

**ДЕКЛАРАЦИЯ
ПОЖАРНОЙ БЕЗОПАСНОСТИ**

Настоящая декларация составлена в отношении
Миндерлинского детского сада «Солнышко» 3 категории, филиала Муниципального казенного образовательного учреждения «Миндерлинская средняя общеобразовательная школа» (МКОУ «Миндерлинская СОШ»)

Основной государственный регистрационный номер записи о государственной регистрации юридического лица 1022401037768

Идентификационный номер налогоплательщика 2435004117

Место нахождения объекта защиты 663050, Красноярский край, Сухобузимский район,
(указывается адрес фактического места нахождения объекта защиты)

с. Миндерла, ул. Степная 8

Почтовый и электронный адреса, телефон, факс юридического лица и объекта защиты
663050, Красноярский край, Сухобузимский район, с. Миндерла, ул. Степная 10
minderla-ssh@mail.ru, 35-3-35

№ п/п	Наименование раздела
1.	2.
I.	Оценка пожарного риска
	Не проводилась
II.	Оценка возможного ущерба имуществу третьих лиц от пожара
	Отсутствует
III.	Перечень федеральных законов о технических регламентах и нормативных документов по пожарной безопасности.
	<ol style="list-style-type: none"> 1. Федеральный закон «Технический регламент «О требованиях пожарной безопасности» от 22.07.2008 123-ФЗ 2. ФЗ «О пожарной безопасности» от 21.12.1994 г. 3. Правила противопожарного режима в Российской Федерации, Постановление Правительства РФ от 25.04.2012 г. № 390 4. СП 1.13130.2009 «Системы противопожарной защиты. Эвакуационные пути и выходы» 5. СП 2.13130.2009 «Системы противопожарной защиты. Обеспечение огнестойкости объектов защиты» 6. СП 3.13130.2009 «Системы противопожарной защиты. Система оповещения и управления эвакуацией. Требования пожарной безопасности» 7. СП 4.13130.2009 «Системы противопожарной защиты. Ограничение распространения пожара на объектах защиты. Требования к объемно-планировочным и конструктивным решениям» 8. СП.5.13130.2009 «Системы противопожарной защиты. Установки пожарной

	<p>сигнализации и пожаротушения автоматические. Нормы и правила проектирования»</p> <p>9. СП 7.13130.2009 «Отопление, вентиляция и кондиционирование. Противопожарные требования»</p> <p>10. СНиП 21-01-97 «Пожарная безопасность зданий и сооружений»</p> <p>11. СНиП 2.01.02-85 «Противопожарные нормы»</p> <p>12. СНиП 2.08.02.-89 «Общественные здания и сооружения»</p> <p>13. «правила пожарной безопасности для общеобразовательных школ, профессионально-технических училищ, школ-интернатов, детских домов, дошкольных, внешкольных и других учебно-воспитательных учреждений». ППБ - 101-89</p> <p>14. НПБ 104-03 «Система оповещения и управления эвакуацией людей при пожарах в зданиях и сооружениях»</p> <p>15. НПБ 166-97 «Пожарная техника. Огнетушители. Требования к эксплуатации»</p>
--	--

Настоящую декларацию разработала
 заведующая детским садом «Солнышко»,
 филиала МКОУ «Миндерлинская СОШ»



Петровская О.М.

08 апреля 2013 г.